

FICHE TECHNIQUE mise à jour mai 2021

La Forêt du Jadis

Administration/ Production : Cie Bled'n'Pop- Isabelle DEWINTRE- 06 11 78 41 48- blednpop.prod@gmail.com

Contact artistique : Hocine Hadjali - 06 84 08 85 53

Régie : Frédéric Laügt- flaugt@orange.fr- 02 97 80 41 24 ou 06 31 24 41 99

Equipe de tournée :

Artistique : 1 comédien - Hocine HADJALI

Technique : 1 régisseur – Frédéric Laügt

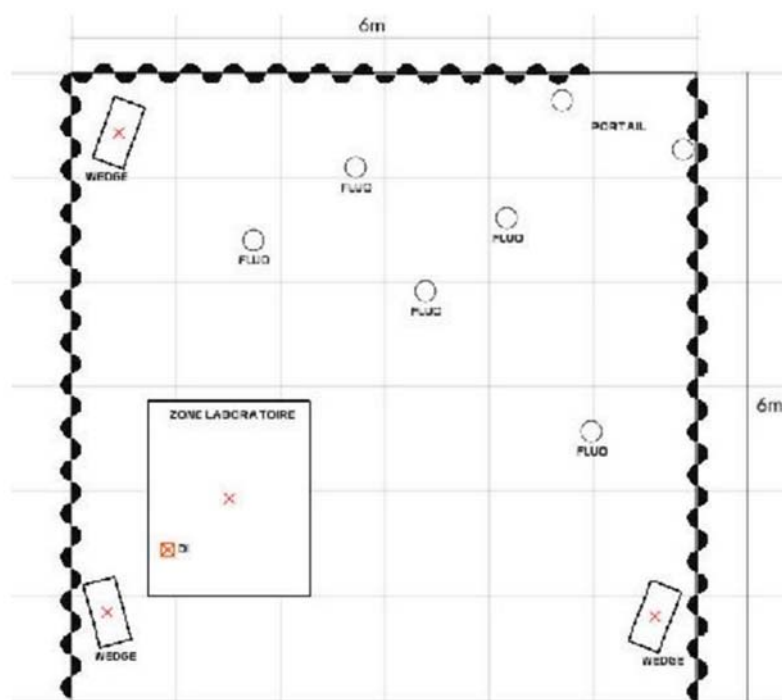
Durée du spectacle : 45 minutes

PLATEAU

Dimension moyenne du plateau : ouverture 6 m x profondeur 6 m

Pendrillonnage à l'allemande de préférence avec fond noir et ouverture au lointain cour

Alimentation électriques (directs) : 5 luminaires font parties de la scénographie et nécessitent des alimentations électriques au sol – prévoir 5 rallonges et 2 triplettes, du scotch-tapis-de-danse ou des passages de câbles.



LUMIERE

La salle et le plateau doivent pouvoir passer au noir le plus profond possible.

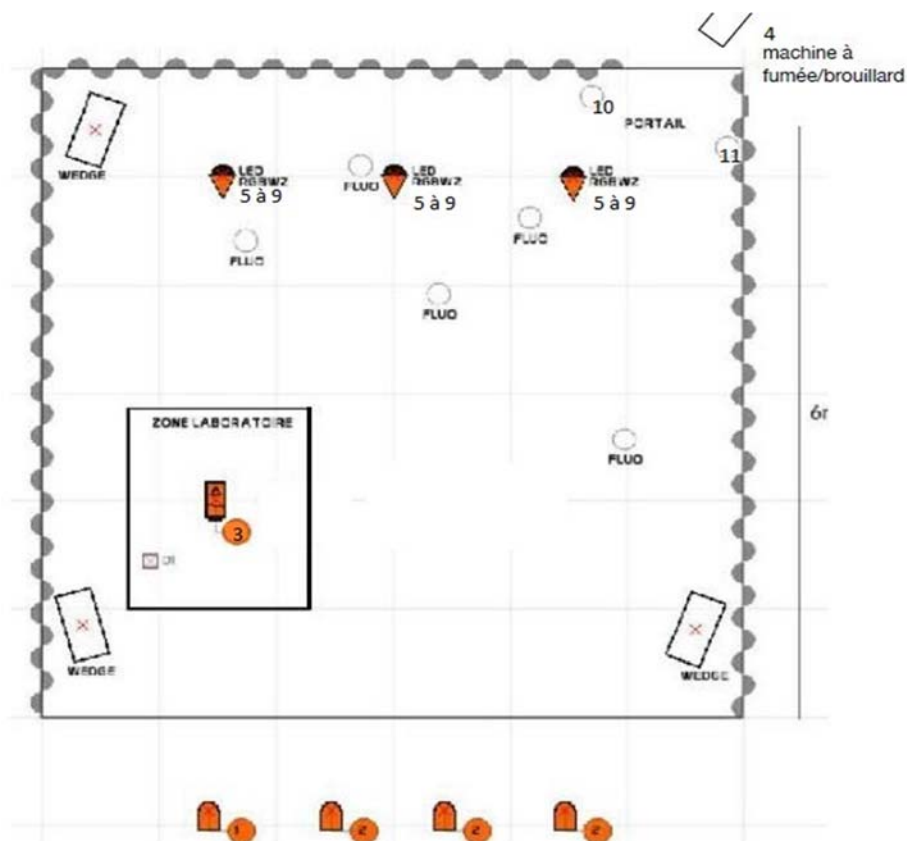
- 5 X PC1kw + Gélamines (correcteurs chauds). Prévoir gaffeur alu également
- 3 X Martin Rush par 2 RGBW Zoom (pars led couleur en contre couvrant le plateau)
- 2 x par led (blancs) sur platines (au sol)
- Une machine à fumée/brouillard
- une ligne graduée au sol dans la zone laboratoire

Nous amenons 5 fluos commandés indépendamment, par le comédien.

Ce plan de feu peut être modifié selon la taille du plateau et/ou du parc lumière disponible. Prendre contact avec le régisseur de la compagnie pour une éventuelle adaptation.

Patch lumière

- 1** : 1 PC 1kW Face jar (zone laboratoire)
- 2** : 2 PC 1kW Face centre jar, centre cour, cour
- 3** : 1 PC 1kW (zone laboratoire) en douche
- 4** : Machine à fumée/brouillard
- 5 à 9** : 3 pars led (couleurs) en contre
- 10** : par led sol pour effet strob
- 11** : par led sol pour effet strob



SONORISATION

- 1 système de diffusion avec subs adapté à la salle
- 1 console numérique (prévoir une reverb si console analogique)
- 3 enceintes 12 pouces sur pieds au plateau : jardin face, jardin cour, lointain jardin
- 1 DI active
- 1 alim son au plateau (zone laboratoire), avec multiprise

Nous amenons 3 micros HF, un ordi avec carte son.

Nous demandons 6 piles AA alcalines par représentation.

Patch son :

Entrées :

1 Looper (Di active)

2 HF Voix

3 à 5 HF Luthar / Hang /guitare

6 Ordi L (en régie)

7 Ordi R (en régie)

Sorties :

LR : Façade

Aux 1 : diff plateau (post fader)

Aux 2 : vers entrée carte son (post fader)

PLANNING DE MONTAGE

J-1 : Prémontage de la boîte noire et du plan de feu par l'équipe du théâtre d'accueil.

J : 9h-12h : Installation décor, réglages lumière et son.

14h-18h : Raccords

20h30 : représentation

EQUIPE D'ACCUEIL SOUHAITEE :

| | 1er service | 2eme service | Représentation |
|-------------------|-------------|--------------|----------------|
| Régisseur lumière | 1 | 1 | 1 |
| Régisseur plateau | 1 | | |
| Régisseur son | 1 | 1 | 1 |

La présente fiche technique fait partie intégrante du contrat de cession. Toute modification ou adaptation se fera en accord avec la compagnie.